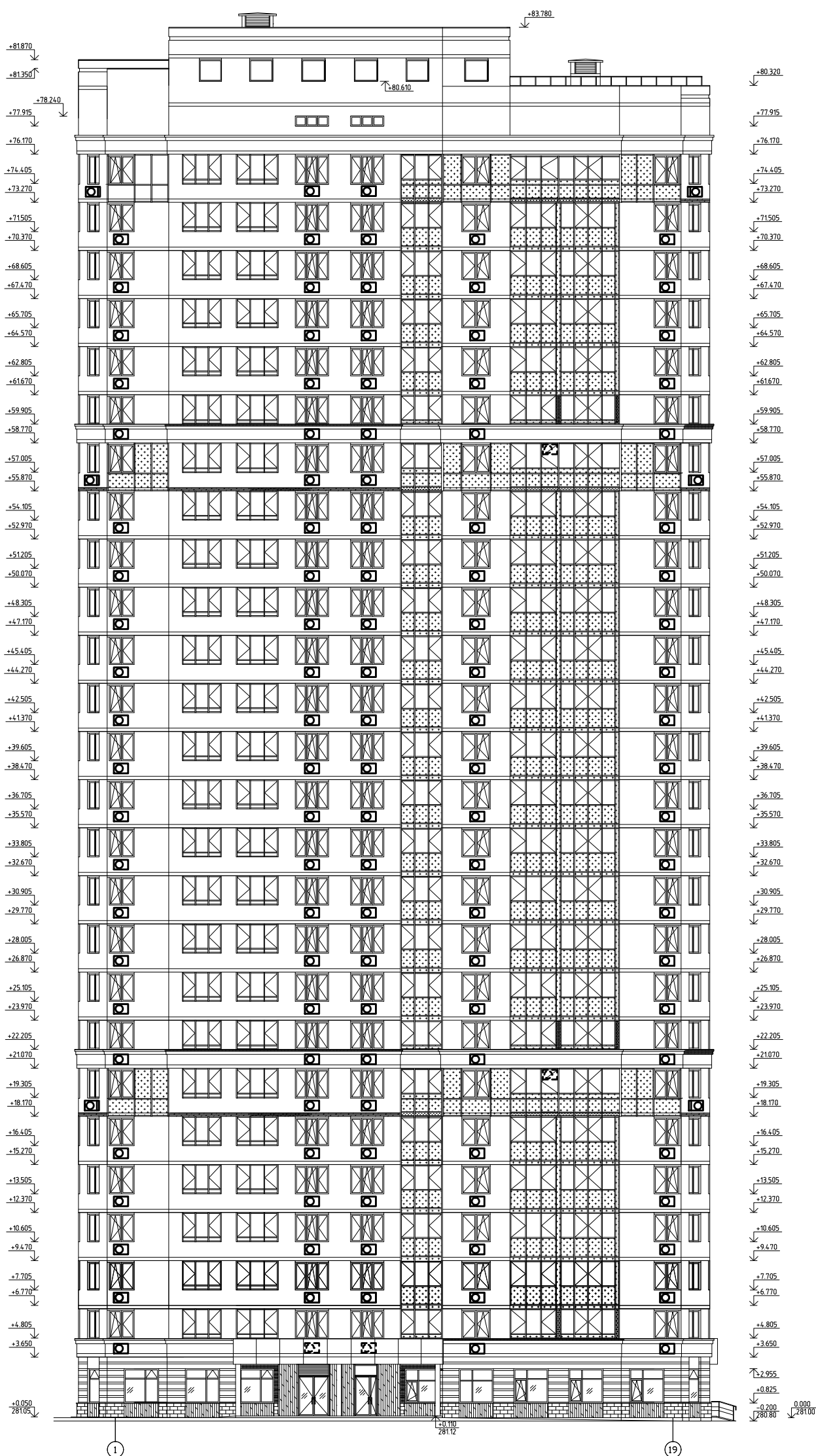


СОГЛАСОВАНО

Имя и подл. Подпись и дата



**1. Не допускать открытые участки трубопровода на фасаде.**

УСЛОВНЫЕ ОБОЗНАЧЕНИЯ  
 □ – наружный блок кондиционера

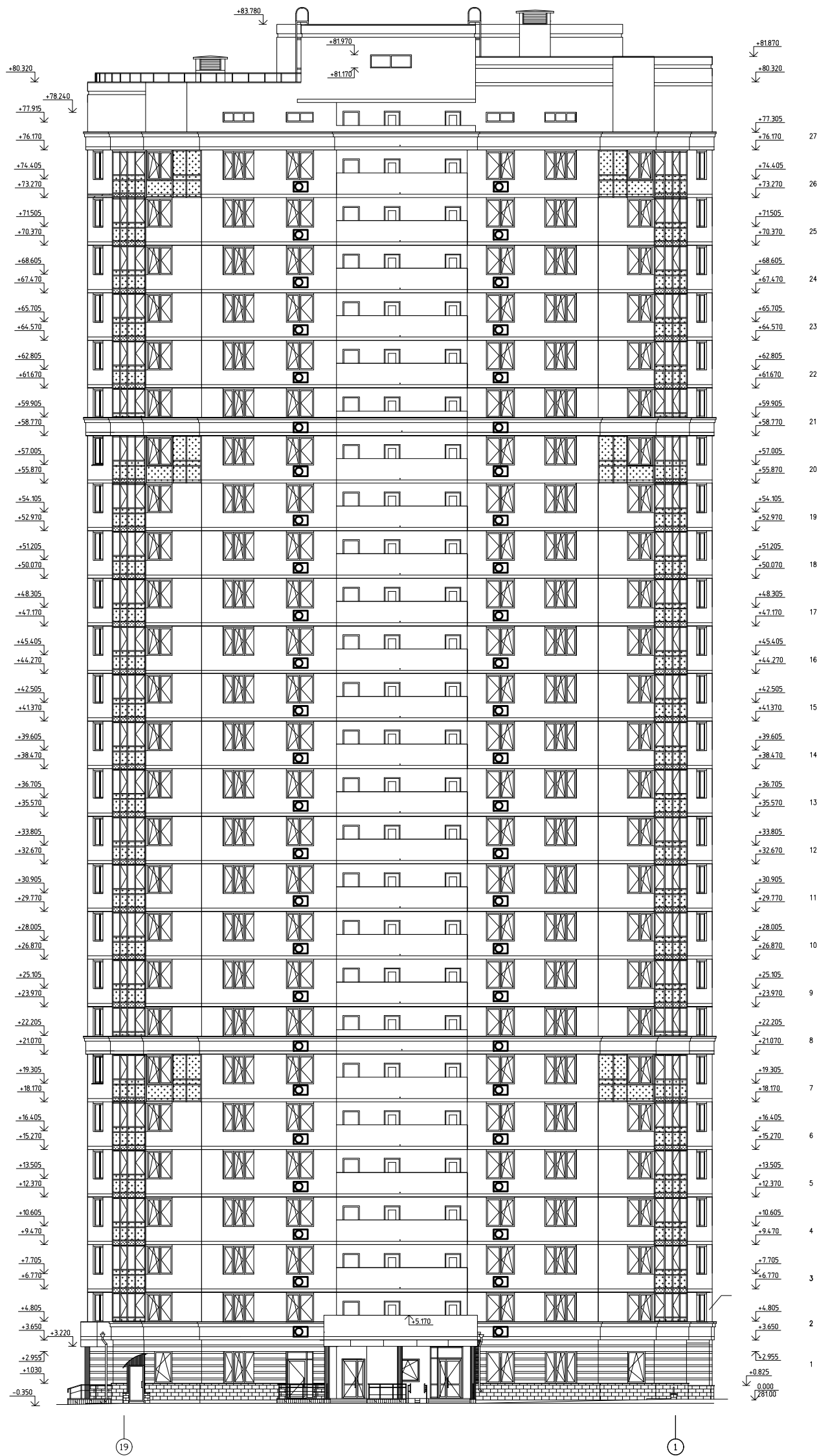
ИЗМ.	КОЛ.УЧ	ЛИСТ	Н.ДОК.	ПОДПИСЬ	ДАТА
Г А П	Чирков				03.15
Г К П	Митюшкин				03.15
Проверил	Суслык				03.15
Разработал	Титов				03.15

**АПУ.005-02-АРИ**

Комплекс жилых домов с объектами обслуживания и подземным гаражом по улице Ирбитской – Даниила Зверева – Вилюнова – Раевского в Кировском районе г.Екатеринбурга.

I очередь строительства. 27-этажный жилой дом №2			СТАДИЯ	ЛИСТ	ЛИСТОВ
Схема установки наружных блоков кондиционеров, Фасад 1-19			Р	2	

**ЗАО КОРПОРАЦИЯ АТОМСТРОЙКОМПЛЕКС**



1. Общие указания и условные обозначения см.л.2.

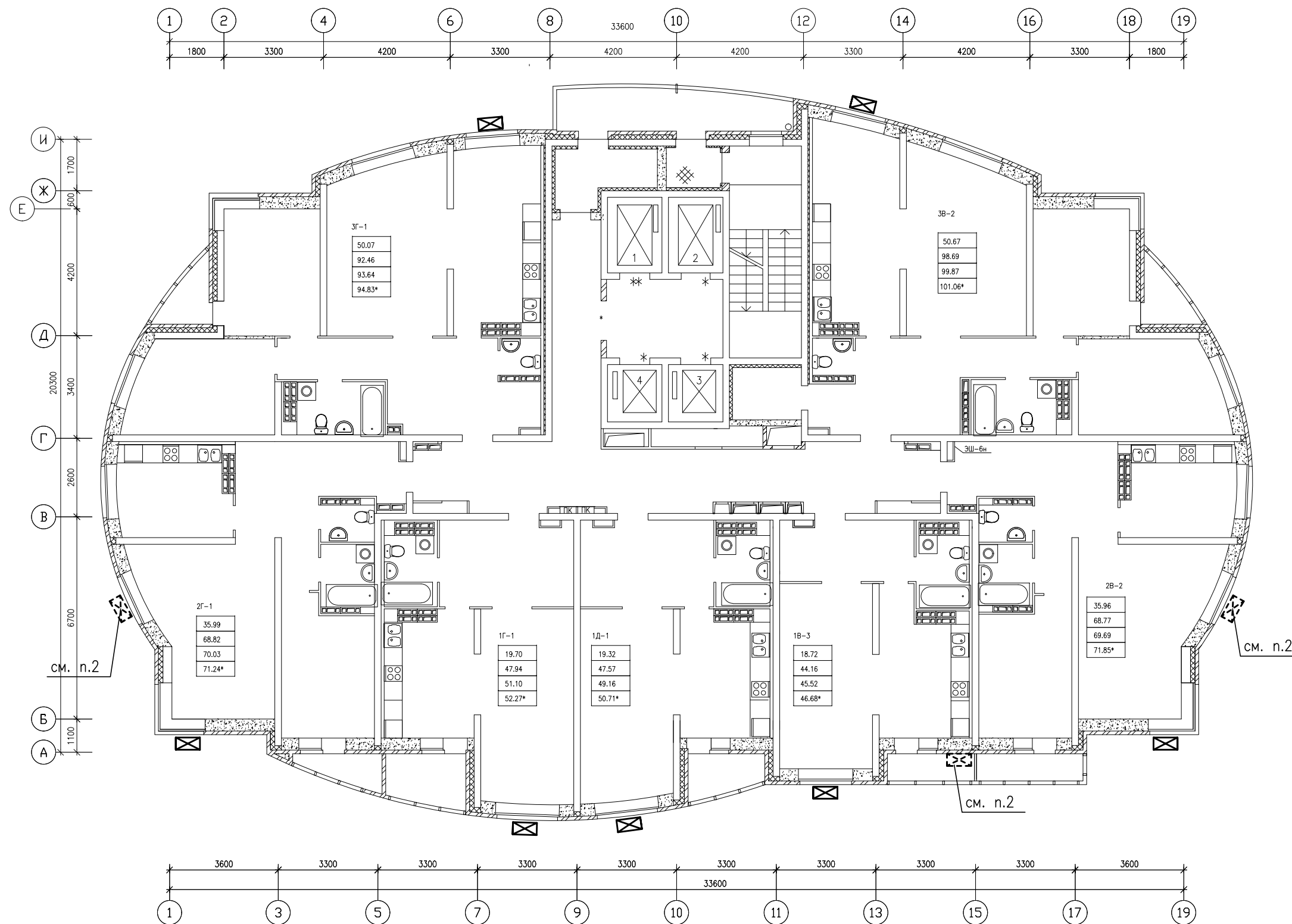
СОГЛАСОВАНО

Взам. инв.№

Подпись и дата

Инв.№ подл.

ИЗМ.	КОЛ.	УЧ.	ЛИСТ	Н.ДОК.	ПОДПИСЬ	ДАТА	АПУ.005-02-АРИ			
							Комплекс жилых домов с объектами обслуживания и подземным гаражом по улице Ирбитской – Даниила Зверева – Вилюнова – Раевского в Кировском районе г.Екатеринбурга.			
							I очередь строительства.	СТАДИЯ	ЛИСТ	ЛИСТОВ
							27-этажный жилой дом №2	Р	3	
							Схема установки наружных блоков кондиционеров, Фасаг 19-1	<div style="border: 1px solid black; padding: 2px; text-align: center;">           ЗАО КОРПОРАЦИЯ  <b>АТОМСТРОЙКОМПЛЕКС</b> </div>		
Г А П				Чирков		03.15				
Г К П				Митюшкин		03.15				
Проверил				Суслык		03.15				
Разработал				Титов		03.15				



1. Общие указания и условные обозначения см.л.2.
2. Установка кондиционеров только на 7,20,26 этажах

Зам.				АПУ.005-02-АРИ				
3	Зам.	50-13	12.13	Комплекс жилых домов с объектами обслуживания и подземным гаражом по улице Ирбитской - Даниила Зверева - Вилонова - Раевского в Кировском районе г.Екатеринбурга.				
1	Нов.	50-13	04.13					
ИЗМ.	КОЛУЧ	ЛИСТ	Н.ДОК.				ПОДПИСЬ	ДАТА
				I очередь строительства. 27-этажный жилой дом №2		СТАДИЯ	ЛИСТ	ЛИСТОВ
Г А П Чирков				03.15	Р	4		
Г К П Митюшкин				03.15	<div style="border: 1px solid black; padding: 2px; text-align: center;">           ЗАО КОРПОРАЦИЯ  <b>АТОМСТРОЙКОМПЛЕКС</b> </div>			
Проверил Суслык				03.15				
Разработал Титов				03.15				
Схема установки наружных блоков кондиционеров, на 2-26 этаже								

СОГЛАСОВАНО

Взам. инв. №

Подпись и дата

Инв. № подл.